

6 วิธีประหยัดน้ำ



1 ปรับเปลี่ยนพฤติกรรม การใช้น้ำ

ใช้น้ำอย่างประหยัด ปิดน้ำเมื่อไม่
ใช้ ซ่อมรอยรั่ว ใช้อุปกรณ์
ประหยัดน้ำ และนำน้ำกลับมาใช้
ใหม่ ช่วยอนุรักษ์น้ำเพื่ออนาคต.



2 การซ่อมแซมและ ปรับปรุงรักษาระบบน้ำ

- ตรวจสอบระบบน้ำอย่างสม่ำเสมอ
- ซ่อมแซมท่อน้ำหรืออุปกรณ์ที่ชำรุดทันที
- เปลี่ยนอุปกรณ์ที่เสื่อมสภาพ เช่น ก๊อกน้ำ
วาสว หรือท่อ
- ล้างถังเก็บน้ำและกรองน้ำเป็นประจำ
- ใช้เทคโนโลยีช่วยตรวจสอบการรั่วซึม
- วางแผนบำรุงรักษาเชิงป้องกัน



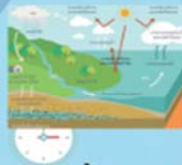
3 การประหยัดน้ำในพื้นที่สวน

- รดน้ำตอนเช้าหรือเย็น ลดการระเหย
- ใช้ระบบน้ำหยดหรือพ่นหมอกแทนสายยาง
- ปลูกพืชที่ใช้ใช้น้ำน้อย
- ปลูกหญ้าหรือคลุมดินเพื่อลดการระเหยของน้ำ
- นำน้ำใช้แล้ว เช่น น้ำล้างผัก มารดต้นไม้



4 การเลือกใช้อุปกรณ์ประหยัดน้ำ

- เลือกก๊อกน้ำและฝักบัวแบบประหยัดน้ำ
- ใช้ชักโครกระบบสองจังหวะ
- ติดตั้งหัวพ่นน้ำหรือระบบน้ำหยดในสวน
- ใช้เครื่องซักผ้าและเครื่องล้างจานที่มี
ฉลากประหยัดน้ำ



5 การใช้น้ำหมุนเวียน

- นำน้ำที่ใช้แล้ว เช่น น้ำล้างผัก น้ำซักผ้า
มารดต้นไม้หรือใช้ล้างพื้น
- ติดตั้งระบบบำบัดน้ำเบื้องต้นเพื่อนำ
กลับมาใช้ใหม่
- ใช้น้ำฝนที่เก็บไว้สำหรับกิจกรรมต่าง ๆ



6 การเผยแพร่ความรู้และส่งเสริมการ ประหยัดน้ำ

- ให้ความรู้เรื่องการใช้น้ำอย่างประหยัดใน
ชุมชน โรงเรียน และครอบครัว
- จัดกิจกรรมรณรงค์และอบรมเกี่ยวกับการ
อนุรักษ์น้ำ
- ใช้สื่อประชาสัมพันธ์ เช่น แผ่นพับ ป้าย
หรือโซเชียลมีเดีย
- ส่งเสริมการมีส่วนร่วมในการประหยัดน้ำใน
ทุกภาคส่วน



องค์การบริหารส่วนตำบลอู่ป่าด

องค์การบริหารส่วนตำบลอู่ป่าด



มาตรการและแนวทางลดปริมาณการใช้น้ำ

เพื่อให้การประหยัดน้ำ เป็นไปอย่างมีประสิทธิภาพสามารถรับสถานการณ์ภัยแล้งที่มีความรุนแรงในปัจจุบันได้ องค์การบริหารส่วนตำบลอีปาด จึงได้ดำเนินการกำหนดและประชาสัมพันธ์มาตรการและแนวทางการลดปริมาณการใช้น้ำให้ทุกภาคส่วนรวมถึงประชาชนนำไปได้

แนวทางการลดปริมาณการใช้น้ำ

มาตรการตรวจสอบการสูญเสียน้ำจากการรั่วไหลของระบบประปาและอุปกรณ์ภายใน

๑. ตรวจสอบท่อประปาภายในหน่วยงาน/ที่อยู่อาศัย เพื่อหาจุดรั่วไหลของน้ำ โดยการปิดก๊อกน้ำทุกตัวภายในหน่วยงาน หลังจากทีทุกคนกลับบ้านแล้วหรือในเวลาที่มีคนไม่อยู่ในระยะหนึ่ง จดเลขมาตรวัดน้ำ หากปรากฏว่าเลขมาตรวัดน้ำเคลื่อนที่โดยที่ไม่มีผู้ใดเปิดใช้น้ำให้ติดต่อช่างหรือประสานงานการประปาในท้องที่ที่รับผิดชอบเพื่อตรวจสอบหาจุดรั่วไหล และดำเนินการจัดซ่อมให้แล้วเสร็จโดยเร็ว และให้มีการตรวจสอบอย่างสม่ำเสมอ
๒. ตรวจสอบอุปกรณ์ในการใช้น้ำในการใช้น้ำประปา เช่น ก๊อกน้ำ ชักโครก โดยการตรวจสอบอุปกรณ์การใช้น้ำประปาให้อยู่ในสภาพสมบูรณ์ไม่มีการรั่วซึม หากตรวจสอบพบให้รีบดำเนินการจัดซ่อมให้แล้วเสร็จโดยเร็ว และให้มีการตรวจสอบอย่างสม่ำเสมอ
๓. ปิดวาล์วน้ำหรืออุปกรณ์การใช้น้ำประปาทุกชนิดให้สนิท หลังการใช้ทุกครั้ง แจ้งให้บุคลากรภายในหน่วยงาน/สมาชิกในบ้านทราบและให้ความร่วมมือในการปฏิบัติ โดยจัดผู้รับผิดชอบตรวจสอบอย่างสม่ำเสมอ

มาตรการสร้างความตระหนักรู้และณรงค์การประหยัดการใช้น้ำ

๑. การล้างหน้าไม่เปิดน้ำไหลตลอดเวลาขณะล้างหน้า เพราะจะสูญเสียน้ำโดยเปล่าประโยชน์นาที่ละหลายๆ ลิตร
๒. การอาบน้ำ โดยใช้ฝักบัวที่มีรูฝักบัวขนาดเล็ก
๓. การแปรงฟัน ใช้แก้วรองน้ำในการบ้วนปากและแปรงฟัน ไม่ปล่อยน้ำไหลจากก๊อก
๔. การโกนหนวด ใช้แก้วรองน้ำล้างมีดโกนหนวดใช้กระดาษเช็ดหน้าก่อนใช้น้ำ
๕. การใช้ชักโครก เลือกสุขภัณฑ์ประหยัดน้ำ หรือใช้ถุงบรรจุน้ำใส่ในโถน้ำ ไม่ทิ้งเศษอาหาร กระดาษ สารเคมีทุกชนิด ลงในชักโครก เพราะจะสูญเสียปริมาณน้ำมากจากการชักโครกเพื่อไล่สิ่งของดังกล่าวลงท่อ
๖. การใช้สบู่เหลว ใช้สบู่เหลวแทนสบู่ก้อนเมื่อต้องการล้างมือ เพราะการใช้สบู่ก้อนล้างมือจะใช้เวลามากกว่าการใช้สบู่เหลว ทำให้สิ้นเปลืองน้ำมากกว่า ควรเลือกชนิดที่ไม่เข้มข้นล้างออกง่าย การล้างมือด้วยสบู่เหลวที่เข้มข้น จะใช้น้ำมากกว่าการล้างมือด้วยสบู่เหลวที่ไม่เข้มข้น

/๗. การล้าง...

๗. การล้างภาชนะถ้วยชาม ใช้กระดาษเช็ดคราบสกปรกออก แล้วล้างในอ่างน้ำล้างจานในภาชนะที่ซังน้ำไว้ จะประหยัดน้ำได้มากกว่าการล้างจานด้วยวิธีที่ปล่อยให้ไหลจากก๊อกน้ำตลอดเวลา น้ำที่เหลือจากการล้างภาชนะนำกลับไปใช้เพื่อกิจกรรมอื่น เช่น รดน้ำต้นไม้

๘. การซักผ้า ควรรวบรวมผ้าให้ได้ปริมาณมากพอสมควรในการซักแต่ละครั้ง ไม่เปิดน้ำทิ้งระหว่างซักผ้า น้ำที่เหลือจากการซักผ้านำกลับไปใช้เพื่อกิจกรรมอื่น เช่น รดน้ำต้นไม้ ล้างจาน

๙. การล้างรถยนต์ ไม่ควรล้างรถบ่อยครั้งจนเกินไป เพราะนอกจากจะสิ้นเปลืองน้ำแล้วยังทำให้เกิดสนิมตัวถังได้ด้วย ไม่ควรใช้สายยางและเปิดน้ำให้ไหลตลอดเวลาขณะล้างรถ ควรรองน้ำใส่ภาชนะแล้วใช้ผ้าจุ่มเช็ดทำความสะอาด

๑๐. การรดน้ำต้นไม้ ใช้ Sprinkler หรือฝักบัวรดน้ำต้นไม้แทนการฉีดน้ำด้วยสายยาง จะช่วยประหยัดน้ำได้มากกว่า ควรนำน้ำที่เหลือจากกิจกรรมอื่นมาใช้ เช่น การซักผ้า ไม่ควรรดน้ำต้นไม้ตอนแดดจัด เพราะน้ำจะระเหยหมดไปเปล่าๆ แต่ควรรดน้ำต้นไม้ในตอนเช้าที่อากาศยังเย็นอยู่ ซึ่งการระเหยจะต่ำกว่า ช่วยให้ประหยัดน้ำได้มาก

๑๑. น้ำดื่ม ควรใช้เหยือกน้ำกับแก้วเปล่าในการบริการน้ำดื่ม และให้ผู้ต้องการดื่มรินน้ำดื่มเอง และควรดื่มให้หมดทุกครั้ง ไม่ทิ้งน้ำดื่มที่เหลือในแก้วโดยไม่เกิดประโยชน์อันใด อาจนำไปใช้รดน้ำต้นไม้ใช้ชำระพื้นผิวหรือใช้ชำระความสะอาดสิ่งต่างๆได้ เป็นต้น

๑๒. นำหลักการ ๓ R คือ การลดใช้น้ำ (Reduce) การใช้น้ำ (Reuse) การนำน้ำกลับมาใช้ใหม่ (Recycle) มาปรับใช้ตามความเหมาะสมกับหน่วยงาน

