



ประกาศองค์การบริหารส่วนตำบลอีปาด  
เรื่อง โครงสร้างส่วนราชการและระดับตำแหน่งขององค์การบริหารส่วนตำบล

\*\*\*\*\*

อาศัยอำนาจตามความในมาตรา ๓๕ และมาตรา ๒๕ แห่งพระราชบัญญัติระเบียบบริหารงาน  
บุคคลส่วนท้องถิ่น พ.ศ.๒๕๔๒ และประกาศคณะกรรมการพนักงานส่วนตำบลจังหวัดศรีสะเกษ เรื่อง  
หลักเกณฑ์และเงื่อนไขเกี่ยวกับโครงสร้างส่วนราชการและระดับตำแหน่งขององค์การบริหารส่วนตำบล พ.ศ.๒๕๕๙  
ลงวันที่ ๑๑ กุมภาพันธ์ ๒๕๕๙ โดยมติเห็นชอบของคณะกรรมการพนักงานส่วนตำบลจังหวัดศรีสะเกษ ในการ  
ประชุม ครั้งที่ ๓/๒๕๕๙ วันที่ ๓๑ มีนาคม ๒๕๕๙ องค์การบริหารส่วนตำบลอีปาด จึงขอประกาศกำหนด  
ขนาดและระดับตำแหน่งของพนักงานส่วนตำบล ดังนี้

๑. กำหนดองค์การบริหารส่วนตำบลอีปาด เป็นองค์การบริหารส่วนตำบลขนาดกลาง
๒. กำหนดระดับตำแหน่งของพนักงานส่วนตำบล องค์การบริหารส่วนตำบลอีปาด ตามบัญชี  
ความเห็นชอบของคณะกรรมการพนักงานส่วนตำบลจังหวัดศรีสะเกษ แนบท้ายนี้

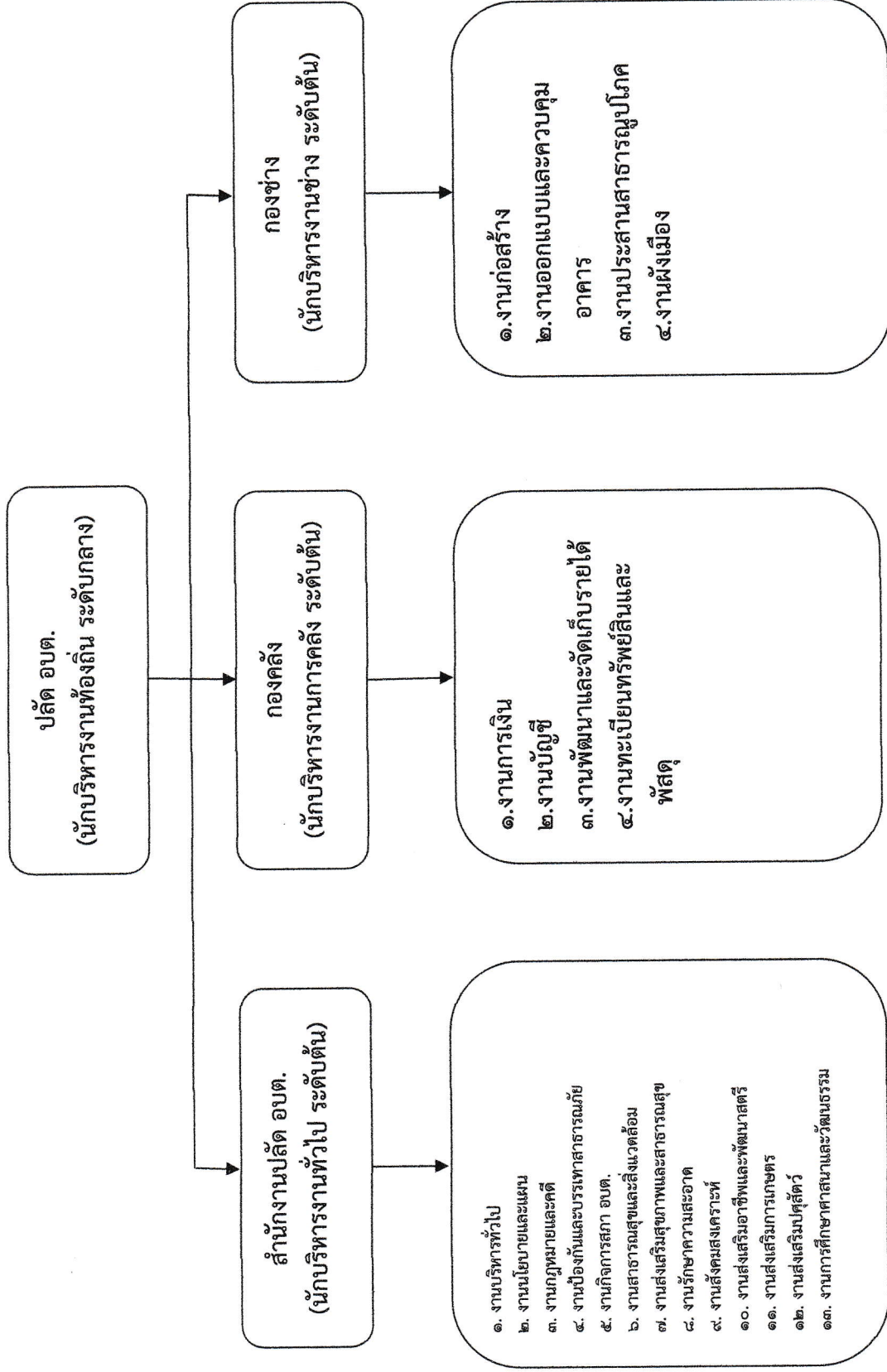
ทั้งนี้ ตั้งแต่วันที่ ๑ เดือนมกราคม พ.ศ.๒๕๕๙ เป็นต้นไป

ประกาศ ณ วันที่ ๒๕ เดือนเมษายน พ.ศ.๒๕๕๙

(นายสง่า จันทรัตน์)

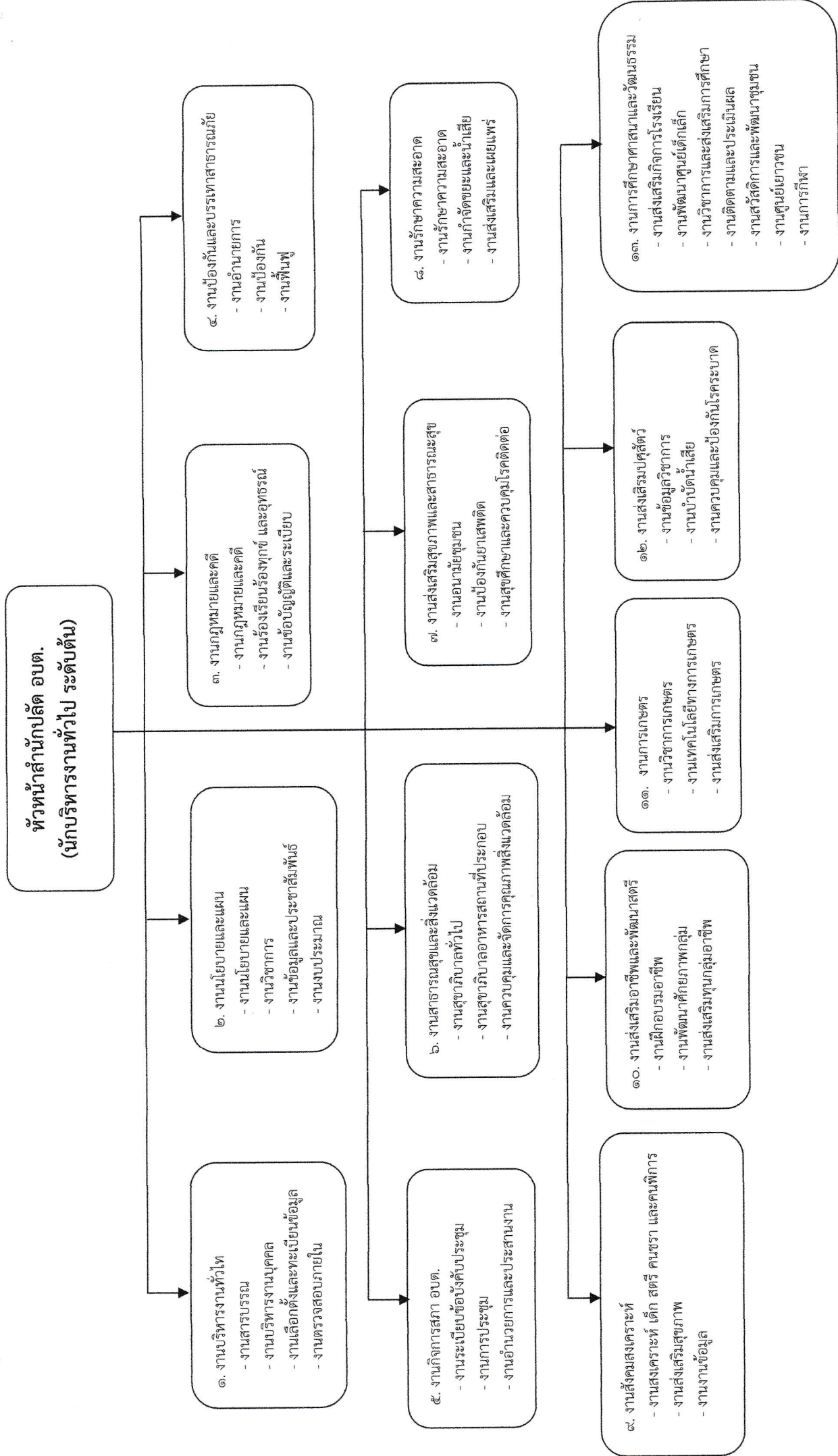
นายกองค์การบริหารส่วนตำบลอีปาด

กรอบโครงสร้างส่วนราชการขององค์การบริหารส่วนตำบลเอื้ปาด



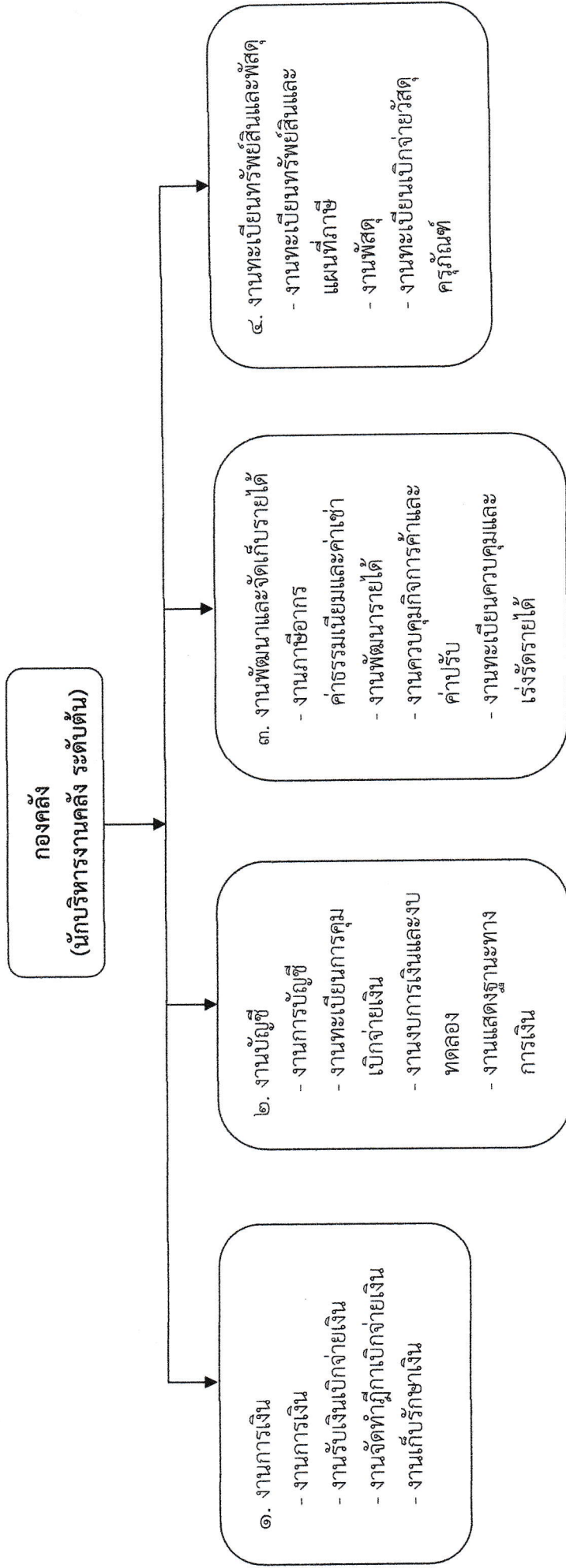
ระดับ	บริหารท้องถิ่นกลาง
จำนวน	๑

# โครงสร้างสำนักงานปลัด อบต.



ระดับ	อำนาจการดำเนินงาน	ชช.	ชพ.	ชก.	ชข.	ชง.	ปง.	พนักงานจ้างตามภารกิจ	พนักงานจ้าง
จำนวน	๑	-	-	๒	๑	-	๒	๒	๔

# โครงสร้างองค์กร อปต.



ระดับ	อำนาจการดำเนินงาน	ชช.	ชพ.	ชก.	ปก.	อส.	ชง.	ปง.
จำนวน	๑	-	-	-	-	-	๑	๒

บัญชีเห็นชอบการกำหนดขนาดองค์การบริหารส่วนตำบล

ตามประกาศ ก.อบต.จังหวัดศรีสะเกษ เรื่อง หลักเกณฑ์และเงื่อนไขเกี่ยวกับโครงสร้างส่วนราชการ และระดับตำแหน่งขององค์การบริหารส่วนตำบล พ.ศ. ๒๕๕๙ ลงวันที่ ๑๑ กุมภาพันธ์ ๒๕๕๙ ตามมติ ก.อบต.จังหวัดศรีสะเกษ ในการประชุมครั้งที่ ๓/๒๕๕๙ วันที่ ๓๑ มีนาคม ๒๕๕๙

ที่	อำเภอ	องค์การบริหารส่วนตำบล	ขนาด อบต. (เดิม)	การกำหนดขนาด อบต. ตามประกาศ ก.อบต.จังหวัดศรีสะเกษ เรื่อง หลักเกณฑ์และเงื่อนไขเกี่ยวกับโครงสร้างส่วนราชการ และระดับตำแหน่งขององค์การบริหารส่วนตำบล พ.ศ. ๒๕๕๙ ลงวันที่ ๑๑ กุมภาพันธ์ ๒๕๕๙	หมายเหตุ
๒๑	กันทรารมย์	อบต.หนองแก้ว	ขนาดกลาง	ขนาดกลาง	
๒๒	กันทรารมย์	อบต.หนองบัว	ขนาดกลาง	ขนาดกลาง	
๒๓	กันทรารมย์	อบต.หนองแวง	ขนาดกลาง	ขนาดกลาง	
๒๔	กันทรารมย์	อบต.อีป่าด	ขนาดกลาง	ขนาดกลาง	
๒๕	กันทรารมย์	อบต.หนองหัวช้าง	ขนาดกลาง	ขนาดกลาง	
๒๖	อุทุมพรพิสัย	อบต.ก้านเหลือง	ขนาดกลาง	ขนาดกลาง	
๒๗	อุทุมพรพิสัย	อบต.แซ้	ขนาดกลาง	ขนาดกลาง	
๒๘	อุทุมพรพิสัย	อบต.ตาเกษ	ขนาดกลาง	ขนาดกลาง	
๒๙	อุทุมพรพิสัย	อบต.หนองไฮ	ขนาดกลาง	ขนาดกลาง	
๓๐	อุทุมพรพิสัย	อบต.ปะอ่าว	ขนาดกลาง	ขนาดกลาง	
๓๑	อุทุมพรพิสัย	อบต.สำโรง	ขนาดกลาง	ขนาดกลาง	
๓๒	อุทุมพรพิสัย	อบต.อีหล้า	ขนาดกลาง	ขนาดกลาง	
๓๓	อุทุมพรพิสัย	อบต.รังแร้ง	ขนาดกลาง	ขนาดกลาง	
๓๔	ชูขันธุ์	อบต.กฤษณา	ขนาดกลาง	ขนาดกลาง	
๓๕	ชูขันธุ์	อบต.กันทรารมย์	ขนาดกลาง	ขนาดกลาง	
๓๖	ชูขันธุ์	อบต.โคกเพชร	ขนาดกลาง	ขนาดกลาง	
๓๗	ชูขันธุ์	อบต.จะกง	ขนาดกลาง	ขนาดกลาง	
๓๘	ชูขันธุ์	อบต.ใจดี	ขนาดกลาง	ขนาดกลาง	
๓๙	ชูขันธุ์	อบต.ตองกำเม็ด	ขนาดกลาง	ขนาดกลาง	
๔๐	ชูขันธุ์	อบต.ตะเคียน	ขนาดกลาง	ขนาดกลาง	

ตรวจถูกต้อง



ลงชื่อ.....

(นายทักษ์ บัวใหญ่)

นักส่งเสริมการปกครองท้องถิ่นชำนาญการ

บัญชีเป็นของบุคลากรภาครัฐระดับตำแหน่ง  
 ตามมติ ก.อบต.จังหวัดศรีสะเกษ เรื่อง หลักเกณฑ์และเงื่อนไขเกี่ยวกับโครงสร้างและระดับตำแหน่งขององค์กรบริหารส่วนตำบล พ.ศ. ๒๕๕๙ ลงวันที่ ๑๑ กุมภาพันธ์ ๒๕๕๙  
 ตามมติ ก.อบต.จังหวัดศรีสะเกษ ในการประชุมครั้งที่ ๗/๒๕๕๙ วันที่ ๓๑ มีนาคม ๒๕๕๙  
 องค์การบริหารส่วนตำบลสีป่าด อำเภอรัตนวาปี จังหวัดศรีสะเกษ

แผนอัตรากำลังหน่วยงานส่วนตำบล										แผนอัตรากำลังหน่วยงานข้าง				
ที่	ชื่อสายงาน	ชื่อตำแหน่งในสายงาน	ชื่อตำแหน่งในการบริหารงาน	ระดับตำแหน่ง	เลขที่ตำแหน่ง	ชื่อ-สกุล	เดิม	โยกย้าย	ที่	ตำแหน่ง	ประเภท	ชื่อ-สกุล	เดิม	โยกย้าย
๑	บริหารงานท้องถิ่น	นักบริหารงานท้องถิ่น	ปลัด อบต	กลาง	๕๕-๓๐-๑๑๐๓-๐๐๑	นางสาวอัญญาพัชร พันธ์	✓			สำนักงาบันสัด				
๒	บริหารงานทั่วไป	นักบริหารงานทั่วไป	หัวหน้าสำนักงานสัด	คัม	๕๕-๓๐-๒๑๐๓-๐๐๑	อัครวราง	✓		๑	นครเจ้าพนักงานเกษตร	การกิจ	นางสาวอุษา บุญเลิศ	✓	
๓	วิเคราะห์นโยบายและแผน	นักวิเคราะห์นโยบายและแผน	วิชาการ	ปฏิบัติการ	๕๕-๓๐-๑๑๐๓-๐๐๑	นางสาวศศิวิมล สมนึก	✓		๒	ผู้ช่วยเจ้าพนักงานสุขาภิบาล	การกิจ	อัครวราง	✓	
๔	ปฏิบัติการป้องกัน	เจ้าพนักงานป้องกัน	ทั่วไป	ป.ง/ช.ง	๕๕-๓๐-๑๑๐๓-๐๐๑	อัครวราง	✓		๓	คนงานทั่วไป	ทั่วไป	นางปราณี ป้อมศรี	✓	
๕	วิชาการศึกษา	นักวิชาการศึกษา	วิชาการ	ปฏิบัติการ	๕๕-๓๐-๑๑๐๓-๐๐๑	นางสาวอุษา วรรณ	✓		๔	นักการเมือง	ทั่วไป	นายประยัย ป้อมศรี	✓	
๖	การสอน	ครู	พนักงานครู อบต	ครู ศ.๓	๓๓๒-๐๐๒๓	นางไพเราะ วาทย	✓		๕	ผู้ดูแลเด็ก	ทั่วไป	อัครวราง	✓	
๗	ปฏิบัติงานสุขาภิบาล	เจ้าพนักงานสุขาภิบาล	ทั่วไป	ปฏิบัติการ	๕๕-๓๐-๑๑๐๓-๐๐๑	นายพลชัยชัย ช่างวัง	✓		๖	พนักงานจ้างยอนต์	ทั่วไป	อัครวราง	✓	
๘	บริหารงานการคลัง	นักบริหารงานการคลัง	ผู้อำนวยการท้องถิ่น	คัม	๕๕-๓๐-๒๑๐๓-๐๐๑	นางสาวณงษ์ณี แฉงกุล	✓							
๙	ปฏิบัติงานการเงิน	เจ้าพนักงานการเงินและบัญชี	ทั่วไป	ชำนาญงาน	๕๕-๓๐-๑๑๐๓-๐๐๑	นางสาวนภา ศรีบุญธรรม	✓							
๑๐	ปฏิบัติงานจัดเก็บรายได้	เจ้าพนักงานจัดเก็บรายได้	ทั่วไป	ป.ง/ช.ง	๕๕-๓๐-๑๑๐๓-๐๐๑	อัครวราง	✓							
๑๑	ปฏิบัติงานพัสดุ	เจ้าพนักงานพัสดุ	ทั่วไป	ป.ง/ช.ง	๕๕-๓๐-๑๑๐๓-๐๐๑	อัครวราง	✓							
๑๒	บริหารงานช่าง	นักบริหารงานช่าง	ผู้อำนวยการท้องถิ่น	คัม	๕๕-๓๐-๑๑๐๓-๐๐๑	นายจ๊ะพงษ์ พันธุ์ดี	✓			กองช่าง				
๑๓	ปฏิบัติงานช่างโยธา	นายช่างโยธา	ทั่วไป	ป.ง/ช.ง	๕๕-๓๐-๑๑๐๓-๐๐๑	อัครวราง	✓		๗	ผู้ช่วยช่างโยธา	การกิจ	นายเจริญภา เกกศิริ	✓	
๑๔	ปฏิบัติงานประปา	เจ้าพนักงานการประปา	ทั่วไป	ป.ง/ช.ง	๕๕-๓๐-๑๑๐๓-๐๐๑	อัครวราง	✓		๘	ผู้ช่วยช่างช่างไฟฟ้า	การกิจ	อัครวราง	✓	

ค่าใช้จ่ายด้านเงินเดือน ฯลฯ ตามมาตรา ๓๕ แห่ง พ.ร.บ.ระเบียบบริหารราชการแผ่นดิน พ.ศ. ๒๕๓๒ ประจำปีงบประมาณ พ.ศ. ๒๕๕๙ คิดเป็นร้อยละ ๑๖.๒๔

กรมบัญชีกลาง  
 (นายสุพริบ สติภา)  
 นักส่งเสริมการปกครองท้องถิ่นปฏิบัติการ